

POLYex

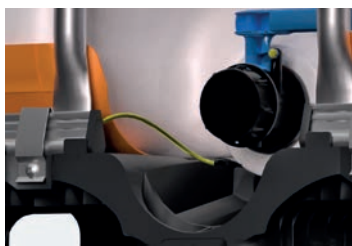
EX (max. Dichte: 1,6 g/cm³)

POLYex IBC sind UN geprüft und zugelassen für den Transport von entzündbaren Flüssigkeiten sowie dem Einsatz in den EX Zonen 1 und 2.



- Ableitfähige Multilayer-Technologie
- Sicher gegen elektrostatische Zündgefahren gemäß IEC TS 60079-32-1:2013 und die TRGS 727:2016
- Verwendbar für Flüssigkeiten der Explosionsgruppe IIA
- Geschlossener, ableitfähiger Ventilkörper
- Gute optische Unterscheidbarkeit zu UN und NON-UN IBC

Produkt	Innenbehälter	Paletten				Ventil		Deckel	
	Volumen Liter	Holz LxBxH	Gewicht kg (ca.)	Kunststoff LxBxH	Gewicht kg (ca.)	DN 50	DN 80	DN 150	DN 225
POLYex (EX)	1000	1200 x 1000 x 1164	63	1200 x 1000 x 1163	59	●	●	●	●



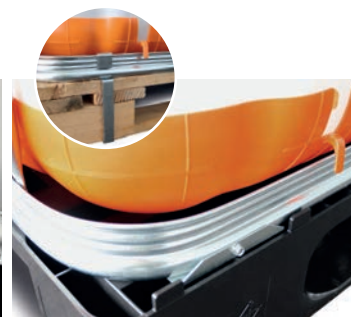
Erdungskabel

Ableitfähige integrierte Auslaufarmatur und zweiseitig verschraubtes Erdungskabel.



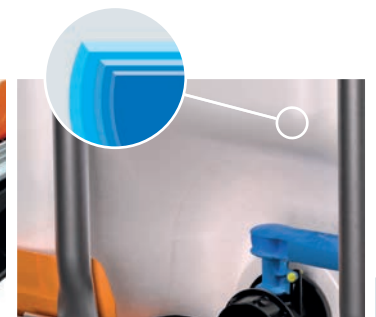
Eckschoner

Zusätzlicher Schutz des Innenbehälters gegen versehentliches Einfahren von Gabelzinken



Palettenerdung

Ableitbleche für direkten Bodenkontakt



Multilayer

Mehrere Kunststoffschichten – äußere Schicht ableitfähig.

MODULARE SPEZIALISTEN

1000 Liter

Kunststoffdeckel
150 mm, 225 mm, 400 mm

Stahl-Kreuzverband

Innenbehälter aus
UV-stabilisiertem HDPE

Füllstandsskala



Individualisierung
durch Aufkleber
möglich

Stahltraverse auf Palette

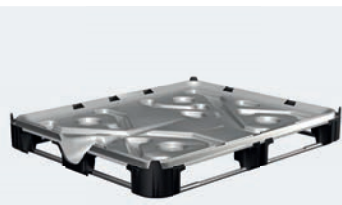
Kunststoffpalette
Kombipalette
Holzpalette



Stahl-Etikettierschild
722 mm x 390 mm (2816 cm²)
Optional:
Rückseite
722 mm x 350 mm (2527 cm²)
Außenseite
605 mm x 350 mm (2118 cm²)

Ventil: DN 50, DN 80

Kunststoff-Eckschoner
bei UN-IBC



Kufenpalette Kunststoff

12/10 (1200 x 1000 mm)
auch als **Rahmenpalette** lieferbar
12/08 (1200 x 800 mm)

Rahmenpalette Kombi

12/10 (1200 x 1000 mm)

Kufenpalette Holz (IPPC)

12/10 (1200 x 1000 mm)
auch als **Flachpalette** lieferbar
12/08 (1200 x 800 mm)