

# TOPline

UN (max. Dichte: 1,9 g/cm<sup>3</sup>)

TOPline IBC sind geprüft und zugelassen für den Transport von gefährlichen Flüssigkeiten gemäß UN 31 HA1/Y/D/BAM. Die UN-Markierung ist auf dem Innenbehälter und dem Beschriftungsschild angebracht.



- Zugelassen bis zu einer Dichte von max. 1,9
- Erhältlich in allen Volumengrößen
- Besonders robuster Innenbehälter

Produkt	Innenbehälter Volumen Liter	Paletten						Ventil		Deckel	
		Holz LxBxH	Gewicht kg (ca.)	Kunststoff LxBxH	Gewicht kg (ca.)	Kombi LxBxH	Gewicht kg (ca.)	DN 50	DN 80	DN 150	DN 225
TOPline (UN)	300	–	–	600 x 800 x 1000	23	–	–	●	–	●	–
	600	1200 x 800 x 1003	50	1200 x 800 x 1013	46	–	–	●	●	●	●
	800 Euro	–	–	1200 x 800 x 1178	51	–	–	●	–	●	–
	800	1200 x 1000 x 1001	54	1200 x 1000 x 1000	53	–	–	●	–	●	–
	1000	1200 x 1000 x 1164	63	1200 x 1000 x 1163	57	1200 x 1000 x 1135	59	●	●	●	●



**UN-Prägung**  
UN 31 HA1/Y/D/BAM



**Eckschoner**  
Zusätzlicher Schutz des Innenbehälters gegen versehentliches Einfahren von Gabelzinken

# MODULARE SPEZIALISTEN

1000 Liter

Kunststoffdeckel  
150 mm, 225 mm, 400 mm

Stahl-Kreuzverband

Innenbehälter aus  
UV-stabilisiertem HDPE

Füllstandsskala



Individualisierung  
durch Aufkleber  
möglich

Stahltraverse auf Palette

Kunststoffpalette  
Kombipalette  
Holzpalette



Stahl-Etikettierschild  
722 mm x 390 mm (2816 cm<sup>2</sup>)  
Optional:  
Rückseite  
722 mm x 350 mm (2527 cm<sup>2</sup>)  
Außenseite  
605 mm x 350 mm (2118 cm<sup>2</sup>)

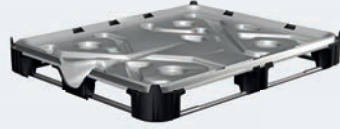
Ventil: DN 50, DN 80

Kunststoff-Eckschoner  
bei UN-IBC



## Kufenpalette Kunststoff

12/10 (1200 x 1000 mm)  
auch als **Rahmenpalette** lieferbar  
12/08 (1200 x 800 mm)



## Rahmenpalette Kombi

12/10 (1200 x 1000 mm)



## Kufenpalette Holz (IPPC)

12/10 (1200 x 1000 mm)  
auch als **Flachpalette** lieferbar  
12/08 (1200 x 800 mm)