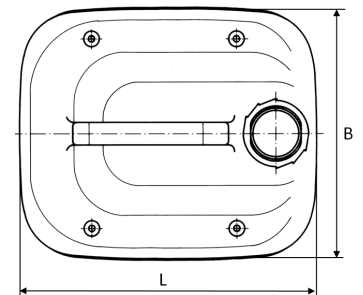
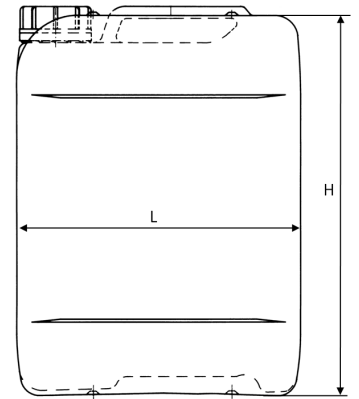


Bezeichnung : EST 10
Nennvolumen : 10,0 Liter
Effektivvolumen : 10,8 Liter
UN - Zulassung : UN 3H1/X1.9/250/**/B/AST-905103
Paletteneinheit : pro Lage 20 Stück (800 x 1200)

Länge (L) : 228 mm \pm 5 mm
Breite (B) : 202 mm \pm 5 mm
Höhe (H) : 306 mm \pm 5 mm
Gewicht : 480 g \pm 4%
Verschluss : Nr. 51
Etikettenfeld : h 160 mm x b 160 mm

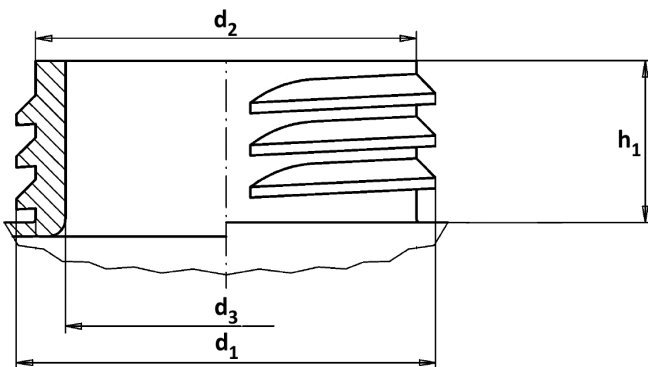
Liefereinheit
a) Polybeutel : 20 Stück
b) Palette : 180 Stück auf 9 Lagen
LKW – Ladung ca. : 8.000 Stück lose verpackt
LKW – Ladung ca. : 6.840 Stück auf 38 Paletten



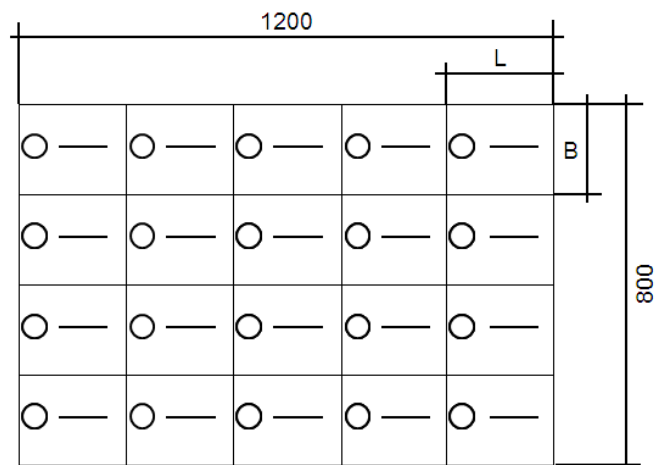
Ausgießöffnung :

d₁ : 54,0 mm \pm 1,5 mm
d₂ : 48,3 mm \pm 1,5 mm
d₃ : 43,8 mm \pm 1,5 mm
h₁ : 20,4 mm \pm 1,0 mm

Alle Angaben beziehen sich auf Mittelwerte



Palette



Datum / erstellt	Datum / überprüft	Datum / geändert	Bemerkungen
30.06.2005	30.06.2005	26.06.2013	
St. Spies	D. Strohmann	F. Schäfer	